

Hordozható légfűtő 400W



Használati utasítás

FONTOS !!! A berendezés beindítása, javítása vagy tisztítása előtt kérjük, alaposan olvassa el a kézikönyv tartalmát. A légfűtő nem megfelelő használata súlyos sérüléseket, égési sérüléseket, áramütést okozhat, vagy tűzveszélyes lehet.

Biztonsági utasítások

Ezt a berendezést zárt helyiségekben, pl. raktárakban történő használatra tervezték, üzletek.

A folyamatos működés nem haladhatja meg a 30 percet.

Figyelmeztetés !!!

Ne érintse meg a készülék belső alkatrészeit.

Ez a berendezés nem használható korlátozott fizikai, érzékszervi vagy szellemi képességekkel rendelkező személyek, beleértve a gyermekeket is, vagy a berendezéssel kapcsolatos tapasztalattal vagy ismeretekkel nem rendelkező személyek által, kivéve, ha a biztonságukért felelős személyek által adott használati utasításoknak megfelelően felügyelik őket.

Kérjük, ügyeljen arra, hogy a gyermekek ne játsszanak ezzel a berendezéssel.

- Ne takarja vagy rejtse el a készüléket működés közben, mert túlmelegedhet és tüzet okozhat.
- Ne használja a készüléket nedves helyek, például víztartályok, fürdőkádak, zuhanyzók, úszómedencék közelében. A vízzel való érintkezés rövidzárlatot vagy áramütést okozhat.
- A berendezésnek biztonságos távolságban kell lennie az éghető anyagoktól. Minimum a biztonságos távolság 0,5 m. Az előírás be nem tartása tüzet okozhat.
- Ne használja a fűtőberendezést poros helyiségekben vagy benzingőz jelenlétében, hígítók, festékek vagy más gyúlékony anyagok. A berendezés üzemeltetése ezen anyagok robbanását okozhatja.
- Ne használja a fűtőtestet függönyök és más szövetek mellett, hogy azok ne gyulladjanak ki.
- Legyen különösen óvatos, ha gyermekek és állatok vannak a működő fűtőberendezés közelében.
- A készüléket csak olyan feszültségforrásról szabad táplálni, amely megfelel a típustáblán megadott követelményeknek.
- A csatlakoztatáshoz használjon földelőtűvel ellátott, falra szerelt elektromos csatlakozóaljzatokat.

- Ne kapcsolja ki a készüléket úgy, hogy kihúzza a hálózati csatlakozót a hálózati aljzatból. A készüléket ventilátorral kell hűteni.

- Amikor a készüléket nem használja, ki kell húzni a konnektorból, hogy ne okozzon véletlen károkat.

Kicsomagolás és szállítás

- A csomagolás felnyitása után távolítsa el a berendezést és minden olyan tárgyat, amelyet a szállítás során a berendezés rögzítésére használtak.
- Ha a berendezés sérültnek tűnik, ne üzemeltesse.
- A berendezést eredeti csomagolásában, védőcsomagolással együtt kell szállítani. elemek.
- Az első indítás előtt győződjön meg arról, hogy a készülék belsejébe nem kerültek-e a csomagolás elemei, például polisztirol, fólia vagy kartondarabok.

Az első indítás előtt

FIGYELEM !!! Kérjük, hogy a készülék bekapcsolása előtt figyelmesen olvassa el a biztonsági utasításokat, ez lehetővé teszi a készülék helyes használatát.

Győződjön meg arról is, hogy a tápegység elektromos paraméterei megfelelnek a kézikönyvben szereplő műszaki adatoknak vagy a készülék típustábláján szereplő adatoknak.

Tárolás

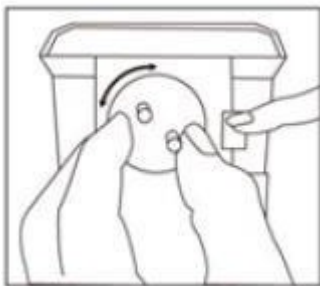
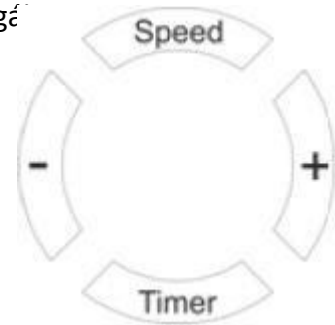
Ha hosszú ideig nem használja a készüléket, akkor tárolás előtt meg kell tisztítani, fújni kell. a belsejét sűrített levegővel. A berendezést száraz és tiszta helyen, állandó hőmérsékleten kell tárolni. Kétség esetén forduljon a kereskedőhöz vagy a hivatalos szervizközponthoz.

Vezérlés

Sebesség - a gomb a ventilátor sebességének szabályozására szolgál.

A + és - - a hőmérséklet szabályozására szolgál.

Időzítő - a leállítás beállítására szolgál időzítő segítségével.



A készülék hátulján található egy reteszelőgomb, amely lehetővé teszi a dugó elforgatását, így a készüléket különböző típusú aljzatokhoz lehet igazítani.



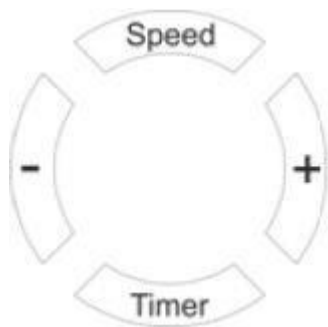
Csatlakoztassa a fűtőtestet az ábrán látható módon a csatlakozóaljzathoz. Nagyon fontos, hogy a készülék függőleges helyzetben működjön.



Ha a műszaki feltételek megakadályozzák a fűtőberendezés ilyen csatlakoztatását, akkor a dugót úgy kell elfordítani, hogy előbb kioldja a zárat.



Kapcsolja be a készüléket a fűtőtest jobb oldalán található kapcsolóval. A fűtőberendezés elkezdi működni, és megpróbálja elérni az LCD kijelzőn megjelenő beállított hőmérsékletet.



A kezelőpanel gombjaival válassza ki a megfelelő működési paraméterek, a **Sebesség** gombbal állítsa be a ventilátor sebességét, a + és - gombokkal pedig a kívánt hőmérsékletet. Az **időzítő** gombbal állítsa be az időkapcsolót.

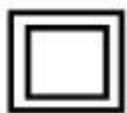
FIGYELMEZTETÉS: Soha ne hagyja felügyelet nélkül a fűtőberendezést! **Az időzítő** funkció használatakor ne aludjon el, és ne hagyja el a helyiséget, ahol a fűtőttest be van kapcsolva.



Ha a berendezés elhasználódott, vigye el egy megfelelő újrahasznosító helyre. Ne dobja ki az elektromos berendezéseket a háztartási hulladékkal együtt.



A berendezés európai uniós forgalomba hozatalát megelőzően elvégzendő értékelésről tájékoztató címke.



A kettős szigetelésről tájékoztató jel.